



# HA16 PX HA18 PX

## Optimale Produktivität

- 360° Endlosschwenkung des Oberwagens
- Volle proportionale und simultane Steuerung der Bewegungen
- Hebezeit auf volle Arbeitshöhe : 44 Sekunden

## Bemerkenswerte Geländefähigkeit

- 4 angetriebene und lenkbare Räder für maximale Manövrierfähigkeit
- Hydraulische Differentialsperre
- Bodenfreiheit von 40 cm

**Maximale Reichweite  
9,15m (HA16PX) bzw.  
10,60m (HA18PX)**



**Haulotte**   
GROUP

More than lifting





# HA16 PX / HA18 PX



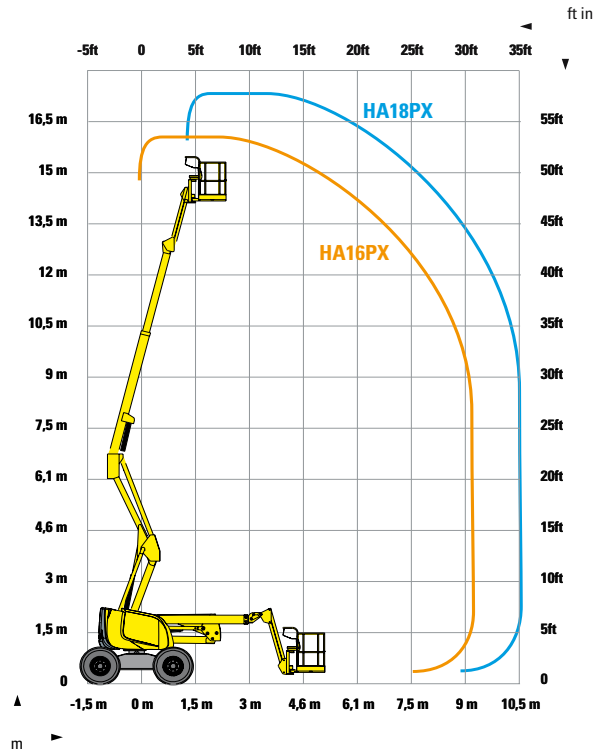
GELENKARBEITSBÜHNEN

## TECHNISCHE EIGENSCHAFTEN

**HA16 PX**

**HA18 PX**

Arbeitshöhe	16 m	17.3 m
Plattformhöhe	14 m	15.3 m
Maximale Reichweite	9.15 m	10.6 m
Gelenkpunkt	6.6 m	6.6 m
Maximale Tragfähigkeit	230 kg	230 kg
<b>F x G</b> Plattformabmessung	1.8 x 0.8 m	1.8 x 0.8 m
<b>A</b> Länge	6.95 m	7.6 m
Transportlänge	5.25 m	5.9 m
<b>B</b> Breite	2.3 m	2.3 m
<b>C</b> Höhe im eingefahrenen Zustand	2.3 m	2.3 m
Höhe - Einlagerung	2.6 m	2.6 m
Vertikaler Schwenkbereich	140° (+70/-70)	140° (+70/-70)
Plattformschwenkbereich	180° (+90/-90)	180° (+90/-90)
Schwenkbereich des Oberwagens	360°	360°
Überhang	0 m	0 m
<b>D</b> Radstand	2 m	2 m
<b>E</b> Bodenfreiheit	40 cm	40 cm
Neigungsmesser	5°	5°
Fahrgeschwindigkeit	0.8 - 5.5 km/h	0.8 - 5.5 km/h
Maximale Steigfähigkeit	50 %	50 %
Wenderadius - außen	3.75 m	3.75 m
Reifen - schaumgefüllt	385/65-22.5	385/65-22.5
Motor	31 kW- 42 hp	31 kW - 42 hp
Tankkapazität des Hydrauliköls	100 l	100 l
Tankinhalt	72 l	72 l
Gesamtgewicht	6950 kg	8050 kg



## STANDARDAUSSTATTUNG

- Vierradantrieb Allradlenkung
- 360° Endlosdrehung des Oberwagens
- Einsatz im Freien bis zu Windgeschwindigkeiten von 60 km/h
- Einfache Wartung durch ausschwenkbaren Motor
- 72 l Dieseltank, Tanköffnung in 1,50 m Höhe
- Neigungsmesser 5°
- Antriebsbatterien 12 V
- Notablass vom Arbeitskorb durch elektrische Notpumpe gewährleistet
- Freisaltung der Antriebsräder
- Betriebsstundenzähler
- Mechanische Drehkranzarretierung
- Abschlepp- und Kranösen

## OPTIONEN UND ZUBEHÖR

- Generator
- 230-V-Steckdose im Arbeitskorb
- Korbabmessungen 2,30 x 0,80 m
- Warnsignal beim Fahren
- Rundumkennleuchte
- Arbeitsscheinwerfer
- Katalysator
- Bio-Hydrauliköl
- Kit für kalte Länder
- Kit für warme Länder
- Druckluftanschluß im Arbeitskorb

